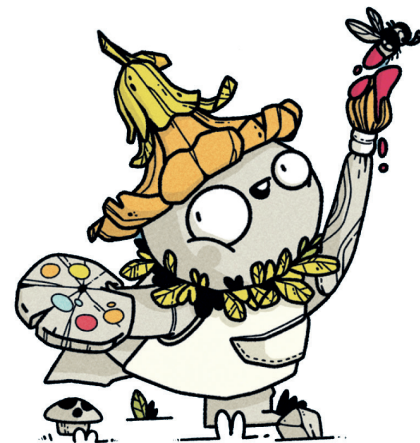


## LES FICHES PROFIL

k a m b a y a m a . c o m



C A T E G O R I E  
E X P E R T S

## ART-THÉRAPEUTE



### Missions principales et rôle dans le parcours de soin

L'art-thérapeute propose, en atelier collectif ou individuel, un accompagnement thérapeutique fondé sur la **médiation artistique** (dessin, peinture, collage, modelage, théâtre, musique, écriture, etc.). Il utilise le **processus créatif** comme **levier d'expression**, de **reconstruction identitaire**, de **régulation émotionnelle** et de **lien social**. L'objectif n'est pas la production esthétique, mais l'exploration de soi à travers l'acte de création. L'art-thérapie valorise le ressenti corporel, les sensations, les émotions et le plaisir à s'engager dans des actions et dans la relation à l'autre. Il s'adapte aux capacités de la personne, sans exigence de compétence artistique préalable. L'art-thérapeute travaille souvent **en complément des soins médicaux et psychothérapeutiques**, dans une **approche globale du rétablissement**.



### Idées reçues sur le métier à déconstruire

« **C'est une activité de loisir, pas un soin.** » L'art-thérapie repose sur des fondements cliniques solides : le cadre, la relation thérapeutique; les objectifs de soin et l'évolution du patient sont précisément définis. « **Il faut être doué en art pour que ça marche.** » L'art-thérapie s'adresse à tous, sans exigence technique. C'est le processus créatif, et non le résultat, qui a une valeur thérapeutique. « **L'art-thérapeute est un animateur.** » C'est un professionnel formé, inscrit dans une démarche de soin individualisée, avec une posture thérapeutique claire et une collaboration avec l'équipe pluridisciplinaire.



### Où ce métier est-il exercé ?

- Hôpitaux psychiatriques (hôpital de jour, services de réhabilitation, unités d'hospitalisation)
  - Centres médico-psychologiques (CMP)
- Structures médico-sociales (foyers, maison d'accueil spécialisée (MAS), établissement et service d'aide par le travail (ESAT), et autres)
  - Associations en santé mentale ou en réinsertion
- Pratique libérale, en lien avec des parcours de soin ou de soutien
  - Ateliers thérapeutiques au sein de dispositifs innovants ou collectifs